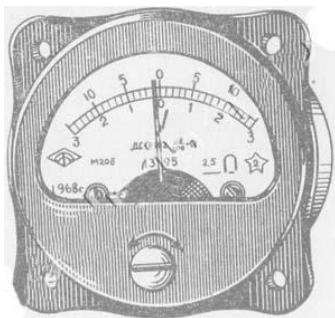


Головка измерительная М206, вольтметр

Описание:



Вольтметр М206 предназначен для измерения напряжения в цепях постоянного тока. Габариты - 63х63х50 мм. Класс точности - 2,5.

Внутреннее сопротивление прибора М206 - 20 кОм;

Включение - непосредственное;

Шкала прибора - 40мм;

Рабочее положение - вертикальное и горизонтальное;

Температура окружающего воздуха - от -40°С до +60°С;

Влажность воздуха - 95%;

Технические характеристики

- Предел измерения -3 – 0 – 3 В
- Класс точности - 2,5
- Характер шкалы - равномерный.
- Габаритные размеры – 63 x 63 x 51 мм
- масса не более 0,2 кг

Внимание: описание товара носит информационный характер и может отличаться от описания, представленного в технической документации производителя. Убедительно просим Вас при покупке проверять наличие желаемых функций и характеристик.



Сеть магазинов

КВАРЦ

Радиодетали и электронные компоненты

107023, Москва, ул. Буженинова, д. 16

телефон: (495) 963-6120

факс: (495) 963-4994

e-mail: quartz1@quartz1.ru

111123, Москва, шоссе Энтузиастов, д31

телефон/факс: (495) 788-8899 многоканальный

e-mail: mgz@quartz1.ru