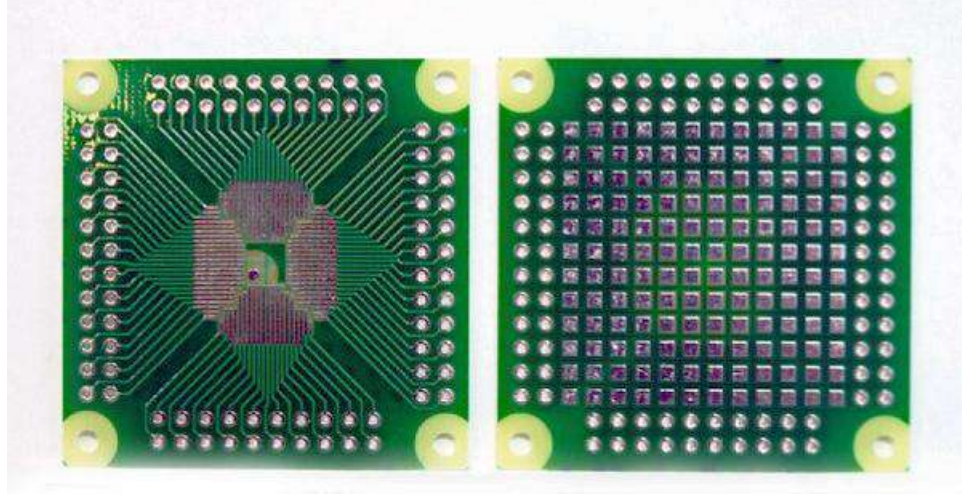


Макетная плата SQFP32-80_В



Возможна установка микросхем в корпусе QFP с шагом 0.5мм от 32 до 80 выводов. С обратной стороны макетной платы расположены посадочные места для компонентов в корпусе 0805. Отверстия металлизированные. Материал FR-4. Толщина 1 мм. В углах есть крепежные отверстия.