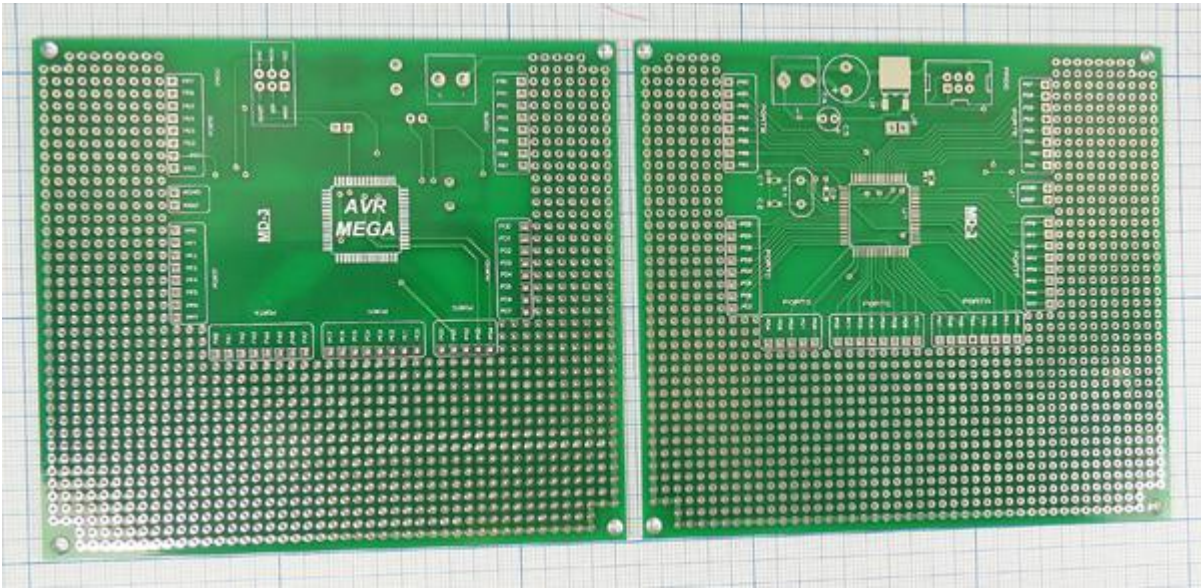


**Плата монтажная №42 105x120мм шаг 2,54мм
4 отв. для крепления
Плата MD3 под микроконтроллер AVR MEGA**



Описание

Монтажная плата - универсальная печатная плата для сборки и моделирования прототипов электронных устройств. Монтаж производится посредством пайки.

Характеристики

- Размер: 105x120мм
- Количество сторон: две
- Шаг отверстий: 2,54мм
- Шаг между выводами микросхем: 0,8мм
- Плата: MD3 под микроконтроллер AVR MEGA
- Материал: стеклотекстолит FR-4 1,6мм

Предусмотрено поле для макетирования размером 115x40мм устройств на базе микроконтроллеров фирмы ATMEL ATMEGA128 в корпусах TQFP-64. На макетной плате расположен разъём для внутрисхемного программирования SPI и место установки кварцевого резонатора.