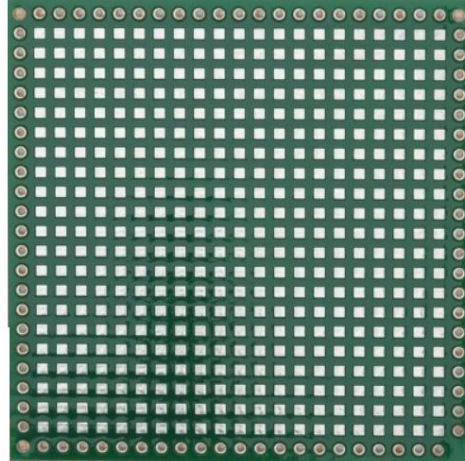
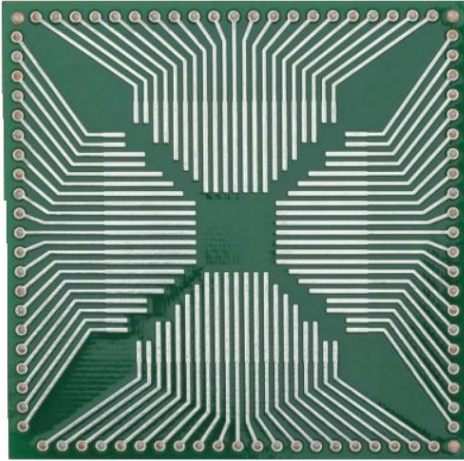


## Плата монтажная №35 60x60мм шаг 2,54мм QFP28-84 1 CQFP28,84 / PLCC28,84 / LCC28,84



### Описание

Монтажная плата - универсальная печатная плата для сборки и моделирования прототипов электронных устройств. Монтаж производится посредством пайки.

### Характеристики

- Размер: 60x60мм
- Количество сторон: две
- Шаг отверстий: 2,54мм
- Шаг между выводами микросхем: 1,27мм
- Корпуса микросхем: QFP28-84 1,1 CQFP28,84 / PLCC28,84 / LCC28,84 от 28 до 84 выводов
- Площадки: для деталей в корпусах 0805
- Отверстия: металлизированные
- Материал: стеклотекстолит FR-4 толщина 1,6мм