

ШУМОПОДАВИТЕЛЬ

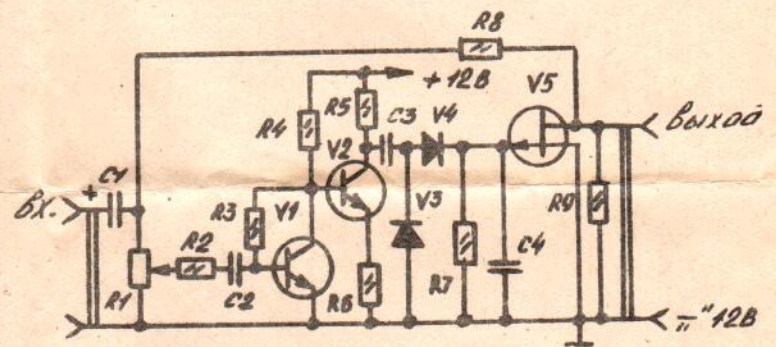
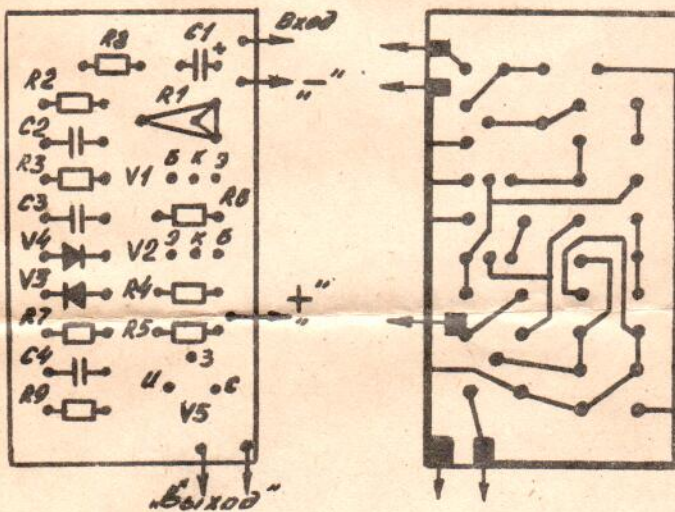
Техническая характеристика.

Подавление шума в паузе, 16	- 10
Номин. входное напряжение, мВ	- 250
Входное сопротивление, кОм	- 30
Неравномерность частотной характеристики 30...1600 Гц, Дб	- ± 0,5
Нелинейные искажения, %	- 0,3
Время сбрасывания, мс	- 5÷10
Время восстановления, с	- 1,5
Миним. порог срабатывания, мВ	- 1
Уровень собственных шумов, Дб	- 60
Напряжение питания, В	- 9÷12

Набор предназначен для использования с любым электрофоном или магнитофоном, не имеющем систему шумоподавления. Шумоподаватель включают перед регулятором громкости усилителя ЗЧ. Если воспроизведение ведется через дополнительный усилитель ЗЧ, его включают между линейным выходом магнитофона (или электрофона) и входом усилителя.

Желаемый порог срабатывания устанавливается резистором R1 по исчезновению шумов в паузах между записями.

Для стереозаписей необходимо собрать 2 аналогичных шумоподавителя.



Комплектность.

Резисторы

R1 - 100 к СПЗ - 3В	- 1 шт.
R2 - 10 к С2-23	- 1 шт.
R3 - 750 к С2-23	- 1 шт.
R4 - 82 к С2-23	- 1 шт.
R5 - 6,8 к С2-23	- 1 шт.
R6 - 510 Ом С2-23	- 1 шт.
R7 - 3,3 кОм С2-23	- 1 шт.
R8 - 10 к С2-23	- 1 шт.
R9 - 100 к С2-23	- 1 шт.

Конденсаторы

C1 - 10,0 x 16В К50-35	- 1 шт.
C2 - 0,1 мкФ КМ	- 1 шт.
C3 - 0,15 мкФ КМ	- 1 шт.
C4 - 0,15 мкФ КМ	- 1 шт.

Транзисторы

V1 - КТ315Г	- 1 шт.
V2 - КТ315Г	- 1 шт.
V5 - КП103	- 1 шт.
Диоды V3, V4 - КД521В	- 2 шт.

печатной платы - 1 шт.