**ДП "КВАЗАР-ИС"****k_e_284c****13.05.2003****Этикетка изделия****КР140УД284, КФ140УД284**

Сдвоенный операционный усилитель общего назначения с однополярным источником питания

Аналог: LF444**Технические условия: ШЖГК.431.136.103ТУ**

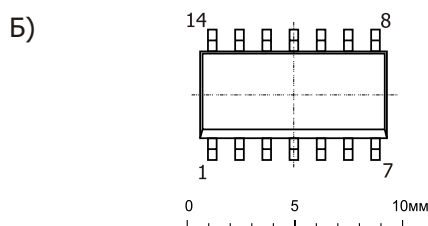
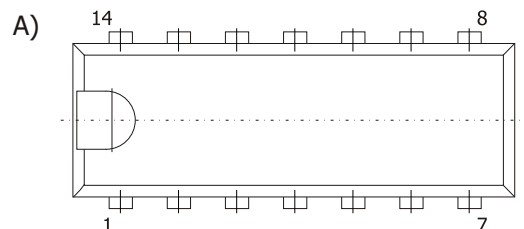
ИМС КР140УД284 (КФ140УД284) представляет собой микромощный четырёхканальный операционный усилитель с низкими значениями входных токов. Выполнена по планарно-эпитаксиальной совмещённой биполярно-полевой технологии с изоляцией элементов обратносмещённым р-п переходом.

ИМС применяется для усиления сигналов высокоомных датчиков в многоканальных системах обработки информации и других аналоговых устройствах радиоэлектроники, автоматики и измерительной техники.

Схема расположения выводов (вид сверху):

А) КР140УД284 - корпус DIP14 (k_d_0d14)

Б) КФ140УД284 - корпус SO14 (k_d_0s14)



Вывод	Назначение
1	Выход А
2	Вход инвертирующий А
3	Вход неинвертирующий А
4	Питание, Ucc
5	Вход неинвертирующий В
6	Вход инвертирующий В
7	Выход В
8	Выход С
9	Вход инвертирующий С
10	Вход неинвертирующий С
11	Питание, минус Ucc
12	Вход неинвертирующий D
13	Вход инвертирующий D
14	Выход D

ОСНОВНЫЕ ЭЛЕКТРИЧЕСКИЕ ПАРАМЕТРЫ

Наименование параметра, единица измерения	Буквенное обозначение	Н о р м а		Температура град. С
		Не менее	Не более	
1. Максимальное выходное напряжение, В	Uomax	+12.5 +12.0		+25 -10...+70
2. Напряжение смещения нуля, мВ	Uio		+10 +12	+25 -10...+70
3. Входной ток, нА	Iio		0.1 3.0	+25 -10...+70
4. Разность входных токов, нА	Iiu		0.05 1.5	+25 -10...+70
5. Ток потребления, мА	Icc		0.8 1.0	+25 -10...+70
6. Коэффициент усиления напряжения, тысяч	Au	25 15		+25 -10...+70



ОСНОВНЫЕ ЭЛЕКТРИЧЕСКИЕ ПАРАМЕТРЫ (Продолжение)

Наименование параметра, единица измерения	Буквенное обозначение	Н о р м а		Температура град. С
		не менее	не более	
7. Максимальная скорость нарастания выходного напряжения, В/мкс	Svom	0.6		+25
8. Коэффициент ослабления синфазных входных напряжений, дБ	CMR	70		+25
9. Коэффициент влияния нестабильности источников питания на напряжение смещения нуля, дБ	SVR	70		+25
10. Частота единичного усиления, МГц	fi	0.6		+25

Примечание:

1. При напряжении питания $U_{cc} = 15 В$
2. $R_n = 10 кОм$

ПРЕДЕЛЬНЫЕ ЭКСПЛУАТАЦИОННЫЕ ПАРАМЕТРЫ

Напряжение питания +3В...+18В.

Максимальный выходной ток 5мА.