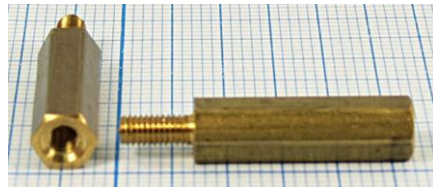
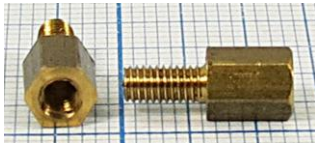
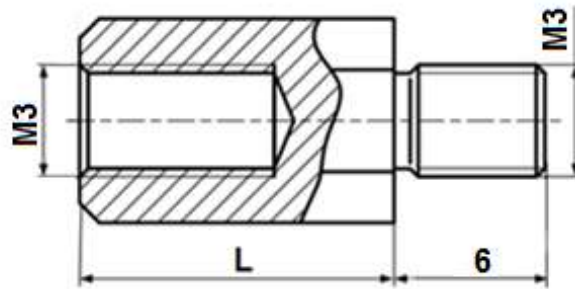
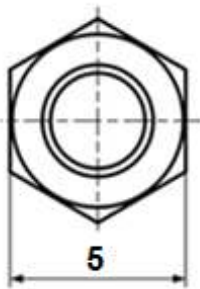


Стойка РСНСN М3х6-М3 S5 латунь



Описание

Стойки резьбовые металлические шестигранные с внутренней и наружной резьбой применяются, для крепления печатных плат к шасси, а также для соединения печатных плат между собой. Материал: латунь без покрытия.



| Артикул | Размер L |
|---------|----------|
| Q-4706 | 6,5мм |
| Q-4808 | 10мм |
| Q-4893 | 15мм |
| Q-4824 | 20мм |
| Q-7164 | 25мм |
| Q-7162 | 30мм |
| Q-7159 | 40мм |
| Q-5299 | 50мм |