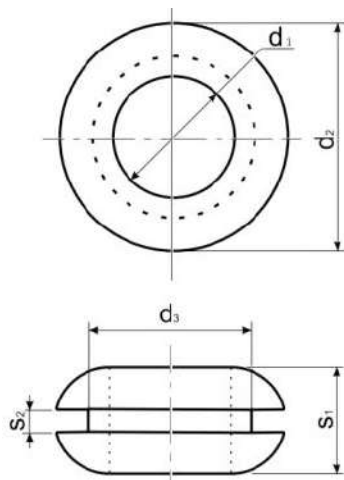


Втулка проходная Q-14708В.



| Диаметр | d1 | d2 | d3 | S1 | S2 |
|---------|------|--------|--------|--------|-----|
| 3 | 3 x | 8 x | 5 x | 4,5 x | 1,5 |
| 4 | 4 x | 10 x | 6 x | 5,5 x | 1,5 |
| 5 | 5 x | 11 x | 7 x | 5,5 x | 1,5 |
| 6 | 6 x | 12,5 x | 8 x | 5,5 x | 1,5 |
| 8 | 8 x | 14 x | 10 x | 6 x | 2 |
| 10 | 10 x | 16 x | 12 x | 7,5 x | 2 |
| 12 | 12 x | 19 x | 14 x | 7,5 x | 2 |
| 14 | 14 x | 22 x | 16 x | 4,5 x | 2 |
| 16 | 16 x | 25 x | 18 x | 4,5 x | 2 |
| 18 | 18 x | 27 x | 20 x | 9 x | 2 |
| 20 | 20 x | 28 x | 22 x | 9 x | 2 |
| 22 | 22 x | 30 x | 24 x | 9 x | 2 |
| 25 | 25 x | 37 x | 27 x | 9 x | 2 |
| 30 | 30 x | 45 x | 32 x | 11,5 x | 3,5 |
| 35 | 35 x | 49 x | 39 x | 12 x | 3 |
| 40 | 40 x | 53 x | 43,5 x | 12 x | 3 |

| | |
|------------------------------------|------------|
| Диаметр входящего кабеля, мм | 3 |
| Размер установочного отверстия, мм | Ø4,5 x 1,5 |
| Материал резина | EPDM |
| Диапазон рабочих температур, °C | -20~+120 |
| Диаметр, мм | 8 |
| Высота, мм | 4,5 |