

Э Т И К Е Т К А

МИКРОФОН КАПСЮЛЬНЫЙ ЭЛЕКТРЕТНЫЙ МКЭ 332/333

1. ОБЩИЕ УКАЗАНИЯ

Микрофон капсюльный электретный МКЭ 332/333 соответствует требованиям технических условий И93.842.008 ТУ и предназначен для использования в бытовой радиоэлектронной аппаратуре.

Микрофоны капсюльные электретные МКЭ 332/333 различаются по характеристикам направленности:

МКЭ-332 - односторонненаправленный

МКЭ-333 - ненаправленный.

Микрофон относится к 4-му поколению аппаратуры.

Микрофон предназначен для работы при температуре окружающего воздуха от минус 10°С до плюс 45°С.

2. ОСНОВНЫЕ ТЕХНИЧЕСКИЕ ХАРАКТЕРИСТИКИ

1. Номинальный диапазон частот, Гц 50-12500
2. Уровень эквивалентного звукового давления, обусловленный собственным шумом микрофона, относительно $2 \cdot 10^{-5}$ Па (по кривой А) должен быть, дБ, не более 30
3. Чувствительность по свободному полю на частоте 1000 Гц при оптимальном сопротивлении резистора в цепи стока подразделена на группы и должна быть от 3 до 48 мВ/Па, согласно таблице.

Группа	А	Б	В	Г
Чувствительность, мВ/Па	3 - 6	6 - 12	12 - 24	24 - 48

4. Напряжение питания микрофона осуществляется от источника постоянного тока напряжением (2,0 - 9,0) В.

5. Масса, г, не более 1,0

ГАБАРИТНЫЕ РАЗМЕРЫ И СХЕМА ВКЛЮЧЕНИЯ
МИКРОФОНА

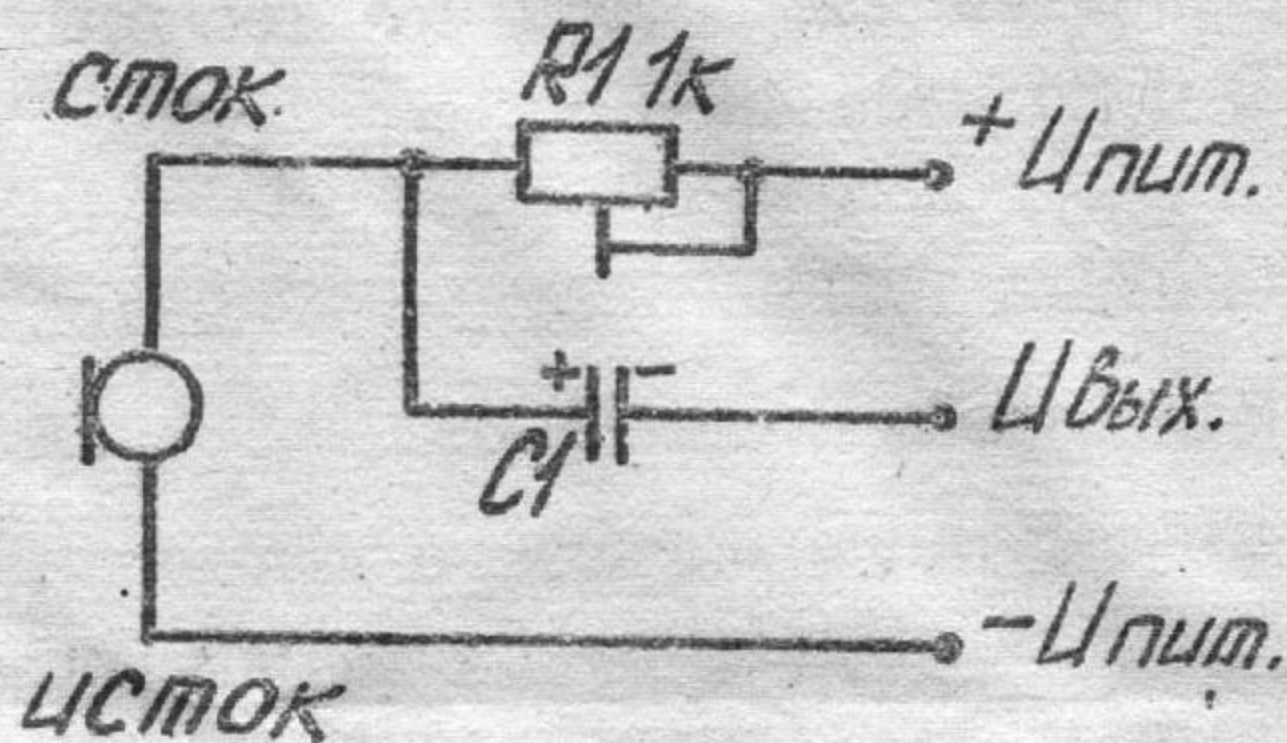
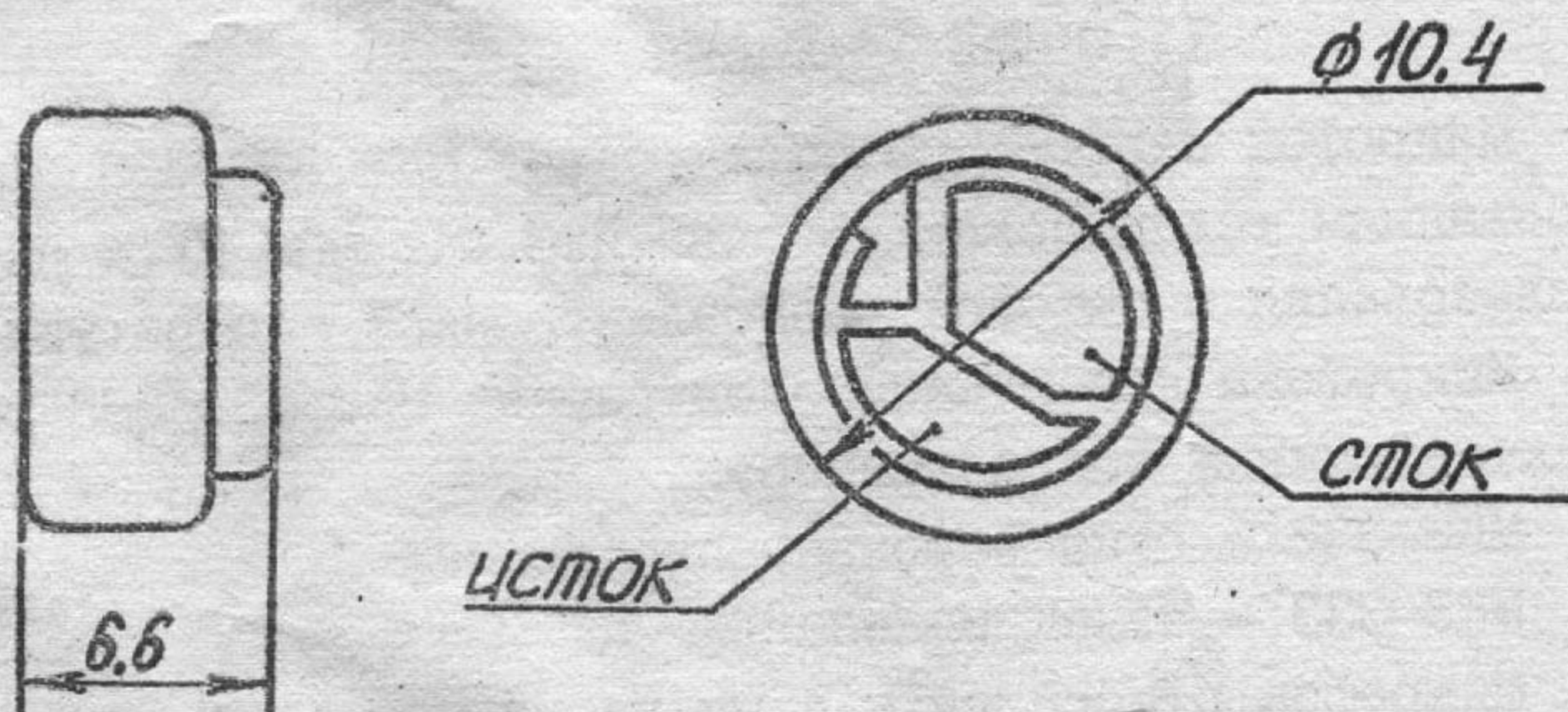


Рис. I

3. КОМПЛЕКТНОСТЬ

- | | |
|-----------------------------------|-------|
| 1. Микрофон МКЭ-332 (или МКЭ-333) | I шт. |
| 2. Этикетка | I шт. |

4. СВИДЕТЕЛЬСТВО О ПРИЕМКЕ

Микрофон капсюльный электретный МКЭ 332/333 соответствует техническим условиям И93.842.008 ТУ и признан годным для эксплуатации.

М.П.

Дата выпуска 24.09.94
Представитель ОТК [Signature]
предприятия-изготовителя



5. ГАРАНТИЙНЫЕ ОБЯЗАТЕЛЬСТВА

Срок гарантии 2 года со дня поставки заказчику или продажи через розничную торговую сеть.