

ПЕРЕКЛЮЧАТЕЛЬ КНОПОЧНЫЙ ПКН6-1

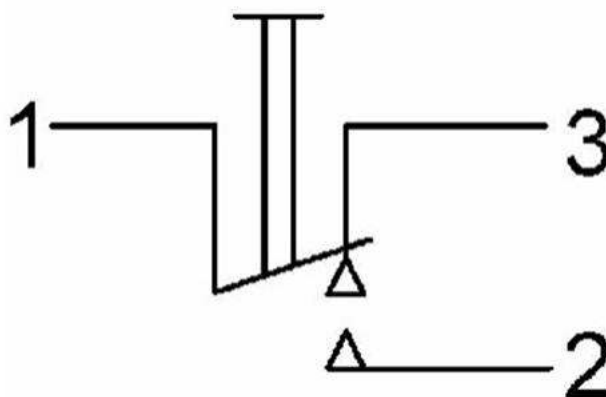
(ПРОИЗВОДСТВО РОССИЯ)

ОБЩИЕ СВЕДЕНИЯ

Контактные кнопки и кнопочные переключатели с ручным приводом предназначены для коммутации электрических цепей постоянного и переменного токов в радиоэлектронной аппаратуре специального назначения. Для объемного монтажа. Изготавливаются в климатических исполнениях УХЛ и В.



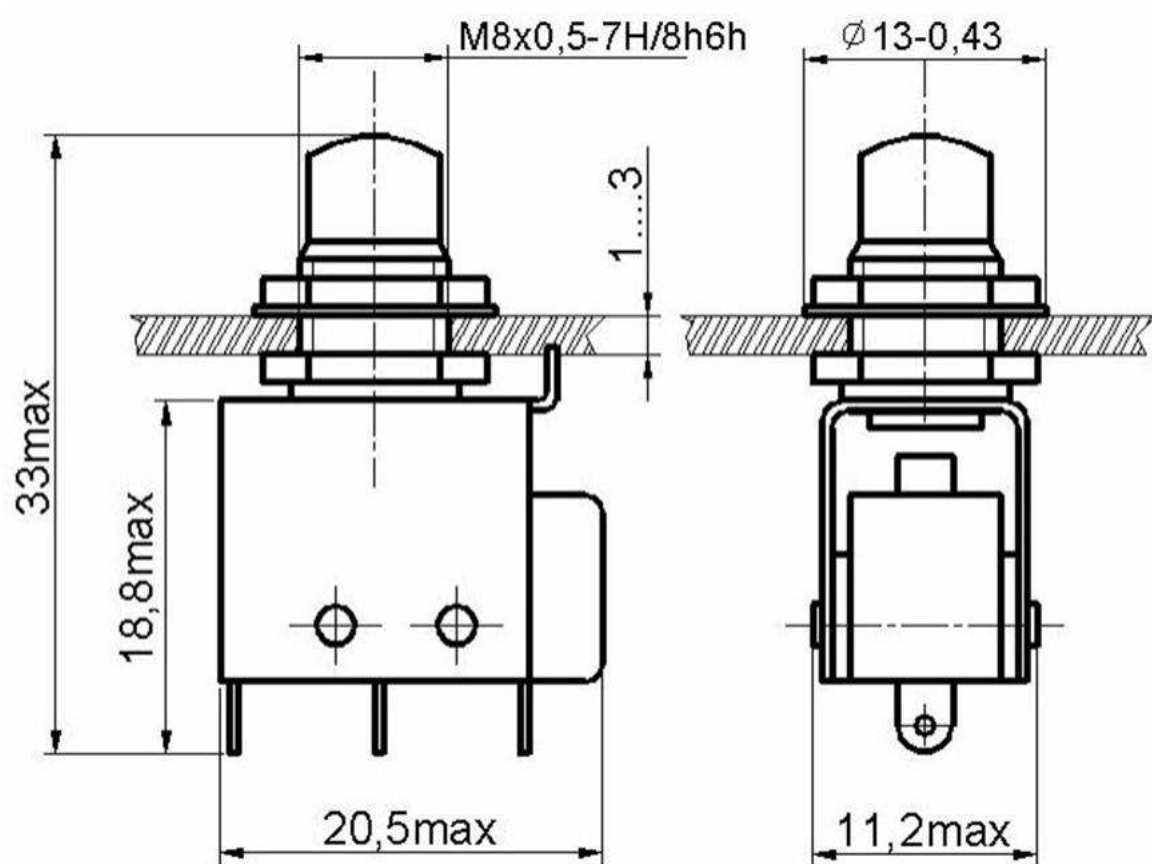
Электрическая схема коммутации



ТЕХНИЧЕСКИЕ ХАРАКТЕРИСТИКИ

Масса, г, не более	11
Сопротивление контакта, Ом, не более	0,07
Электрическая прочность изоляции, В _{эфф}	750
Сопротивление изоляции, МОм, не менее	1000
Усилие переключения, Н	2,45-17,75
Повышенная рабочая температура среды, °С	85
Пониженная рабочая температура среды, °С	минус 60
Повышенная относительная влажность, % - для исполнения УХЛ при 25°С - для исполнения В при 35°С	98 98
Гарантийная наработка, ч	15000
Гарантийный срок с даты изготовления, лет	12

ГАБАРИТНЫЕ И УСТАНОВОЧНЫЕ РАЗМЕРЫ



Разметка для крепления

