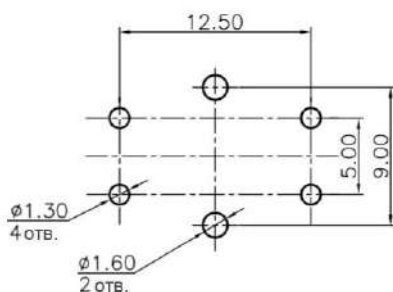
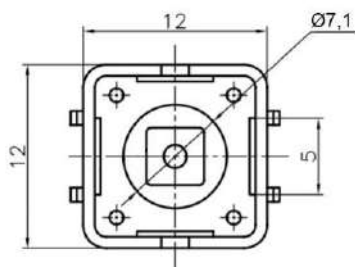


Кнопка тактовая Q-1001Z.

Тактовая кнопка QKANZ1210- 0731B, 12x12x7 мм, OFF-(ON), 50 мА, 12 В, 100 мОм, толкатель с отверстием квадратный – это разновидность простейших механических выключателей, обеспечивающая замыкание контактов (без фиксации) только при наличии давления на поверхность штока (толкателя)



Макет

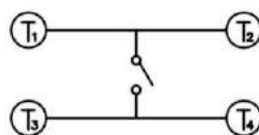
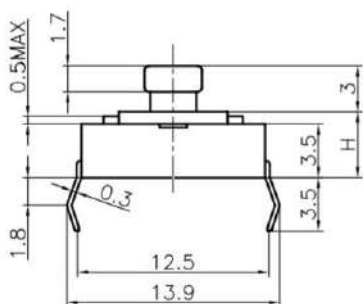


Схема коммутации



Тип переключателя

Кнопка тактовая серии QKANZ1200

Схема переключения

(SPST-NO); OFF-(ON)

Коммутируемое напряжение, В

12(DC)

Максимальный ток, мА

50

Контактное сопротивление, не более, мОм

100

Сопротивление изоляции, не менее, МОм

100 (при Uисп.dc=500В)

Диапазон рабочих температур, °С

-20~+70

Особенности

толкатель с отверстием (квадрат)

Количество циклов коммутации (электро), не менее

10000