

# Разъемы DIN

## Материал

**Корпус:** сталь, покрытая цинком или оловом  
**Вариант:** золото поверх никеля  
**Контакты:** фосф. бронза, золото поверх никеля  
**Изолятор:** полистирол, усиленный стекловолокном UL-94V-0

## Электрические характеристики

**Предельный ток:** 2 А  
**Предельное напряжение:** 100 В AC  
**Сопротивление изолятора:** 250 В DC  
**Сопротивление контакта:** не более  $3 \times 10^{-2}$  Ом

## Эксплуатационные характеристики

**Допустимые температуры:** от -40 до +105°C



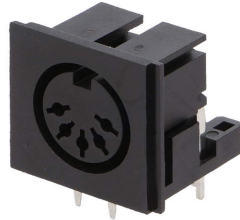
Штекер на кабель



Гнездо на кабель



Штекер угловой на кабель



Гнездо на плату

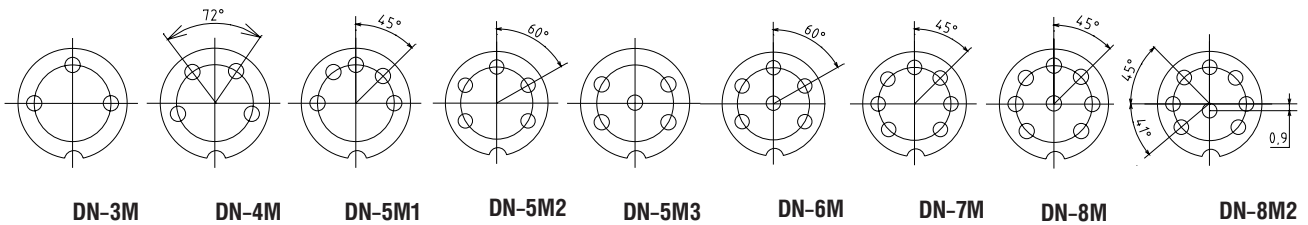


Гнездо на панель

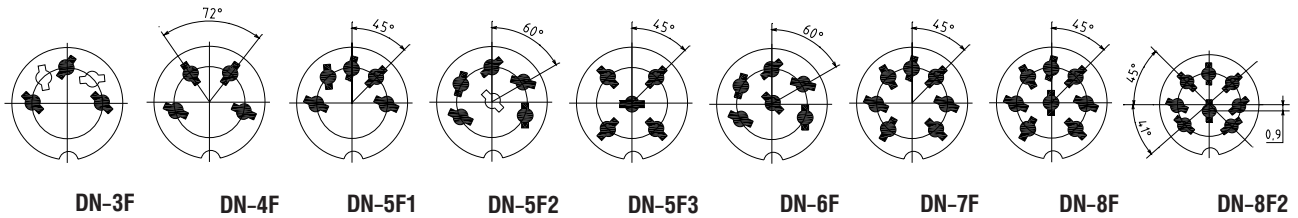


Гнездо на панель с выкл.

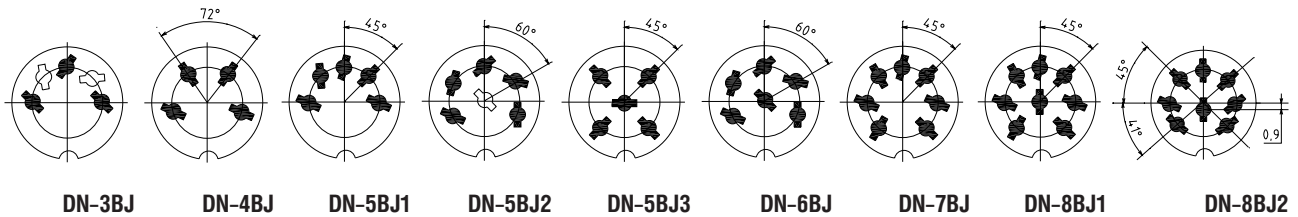
## Штекер на кабель. Расположение контактов.



## Гнездо на кабель. Расположение контактов.



## Гнездо на панель. Расположение контактов.



## Гнездо на плату. Расположение контактов.

